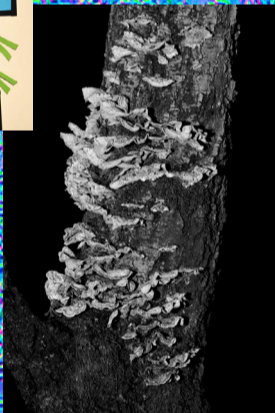
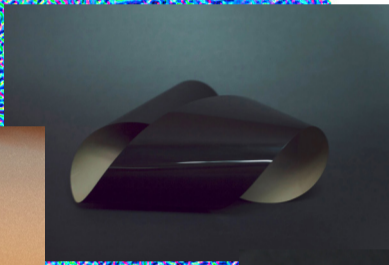


OPEN SPACES

issue 2023

Artist Walk
Live Performance
Bildende Kunst
Fotografie
Erzählkunst
Musik



KÜNSTLERSIEDLUNG HALFMANNSHOF
SAMSTAG, 26. AUGUST 2023 15-20 UHR



2016
Führung durch Quentin: Ab einer bestimmten Unternehmensgröße gilt eine Geschlechterquote von 30 Prozent bei uns zu bestimmten Betriebsratsentscheidungen. Weitere ca. 3.500 Unternehmen müssen Ziele zur Erhöhung des Frauenanteils in Führungspositionen definieren und umsetzen.



WWW.OPENSAPACES-ARTISTS.DE

Online Ausstellung der Stipendiaten



SINA EBELL
ALISHIA FUNKEN
HANS GERZLICH
OLE-KRISTIAN HEYER
THOMAS HOPPE
MARKUS KIEFER
HEIKE KLINGER
BERNHARD KLUG
ROXANE KRESSIN
HARALD LANGE
NATALIE PIELOK
MELODY REICH
TANIA REINICKE
ROGER ROHRBACH
GABI ROTTES
JULIAN RYBARSKI

PETER SCHMIDT
RENÉ SIKKES
PHILIPP VALENTA
ARND WENDE
KRISCHAN WESENBERG
GITTA WITZKE
ANDRÉ WÜLFING

*Die Stadt Gelsenkirchen hat 2023
23 künstlerische Prozesse durch die Vergabe
von Stipendien gefördert.*

*In der Künstlersiedlung Halfmannshof werden die Arbeiten
aus den darstellenden und bildenden Künsten sowie Musik und
Literatur in einem abwechslungsreichen Programm präsentiert.*

www.gelsenkirchen.de/openspaces

Gefördert von  Stadt
Gelsenkirchen

PROGRAMM

SAMSTAG, 26. AUGUST 2023
15-20 UHR

15:00

*Begrüßung
Stadträtin Anne Heselhaus*

15:30

*Künstler*innenführung
moderiert von Ole-Kristian Heyer*

16:30

*Live-Performance
Alishia Funken*

17:30

*Artist walk
Tania Reinicke*

19:00

*Erzählkunst
Melody Reich & André Wülfing*

**KÜNSTLERSIEDLUNG
HALFMANNSHOF**

*Halfmannsweg 48-54
45886 Gelsenkirchen*

OPEN SPACES

issue 2023

*Artist Walk
Live Performance
Bildende Kunst
Fotografie
Erzählkunst
Musik*

SAMSTAG, 26. AUGUST 2023
15-20 UHR

**KÜNSTLERSIEDLUNG
HALFMANNSHOF**

WWW.OPENSACES-ARTISTS.DE

Online Ausstellung der Stipendiaten

