

# Nahverkehrsplan der Stadt Gelsenkirchen

## Bürgerinformationsveranstaltung Buer Rathaus



## Fahrplan für den 25.04.2017

- 
- Begrüßung**
  - Weiterentwicklung Nahverkehr  
Stadt Gelsenkirchen**
  - Themenstände**
  - Ausblick**

# Begrüßung

**Herr Harter**

**Stadtbaurat der Stadt Gelsenkirchen**

# Weiterentwicklung Nahverkehr Stadt Gelsenkirchen

**Herr Schürmann**

**Gutachter Büro PTV**

## Nahverkehrsplan der Stadt Gelsenkirchen



## **Agenda**

**Wer sind wir?**

**Projektaufbau – Aufgabe des Nahverkehrsplan**

**Themengebiete**

**Zeitplan**

**Der heutige Abend**



Die Beteiligten



the mind of movement



## **Aufgabe des Nahverkehrsplans (nach dem PBefG)**

**Sicherstellung einer ausreichenden Bedienung der Bevölkerung mit Verkehrsleistungen im öffentlichen Personennahverkehr**

**Definition von Anforderungen an Umfang und Qualität des Verkehrsangebots, dessen Umweltqualität sowie die Vorgaben für die verkehrsmittelübergreifende Integration**

**Der Nahverkehrsplan hat die Belange der in ihrer Mobilität oder sensorisch eingeschränkten Menschen mit dem Ziel zu berücksichtigen (Barrierefreiheit)**

- ⇒ Was macht den ÖPNV in Gelsenkirchen aus?**
- ⇒ Ist er in allen Bereichen gleichwertig?**
- ⇒ Sind alle Menschen berücksichtigt?**
- ⇒ Wo sollte es Veränderungen geben?**
- ⇒ Welche finanziellen Aufwendungen kann es geben?**



## Projektstruktur

### AP1 Rahmenvorgaben des Nahverkehrsplans

Rechtliche Situation  
Übergeordnete Zielsetzung

### AP2 Bestandsaufnahme Strukturdaten und ÖPNV-Angebot

Raumstruktur  
SPNV und ÖPNV  
Infrastruktur  
Fahrzeuge

### AP3 Rückblick Nahverkehrsplan Gelsenkirchen 2011

Stand der Umsetzung  
Beurteilung von nicht umgesetzten Maßnahmen

### AP4 Bewertung des ÖPNV (Aktualisierung)

Angebotsqualität (Verbindung, Erschließung, Reisezeit, Umsteigehäufigkeit)  
Barrierefreiheit  
Stärken-Schwächen-Analyse

### AP5 Neue ÖPNV-Maßnahmen / Prüfaufträge

Verlängerung Linie 302  
Anbindung Siedlungsflächen  
Tangentialverbindungen  
Grundtakt / Taktangebot

### AP6 Barrierefreiheit im ÖPNV

Infrastruktur / Fahrzeug  
Information

### AP7 Weiterentwicklung Qualitätsstandards

Übernahme vom Auftragnehmer

### AP8 Verkehrsmittelübergreifende Integration

Übernahme vom Auftragnehmer

### AP9 Vorbereitung Direktvergabe

Beschreibung des ÖPNV-Angebots  
Ausrichtung NVP auf die Vorgaben einer möglichen Direktvergabe

### AP10 Arbeitsgruppen und Termine

### AP11 Beteiligung Öffentlichkeit und Politik

Internetplattform  
Bürgerworkshop  
Marktstand und Bustour (beides optional)

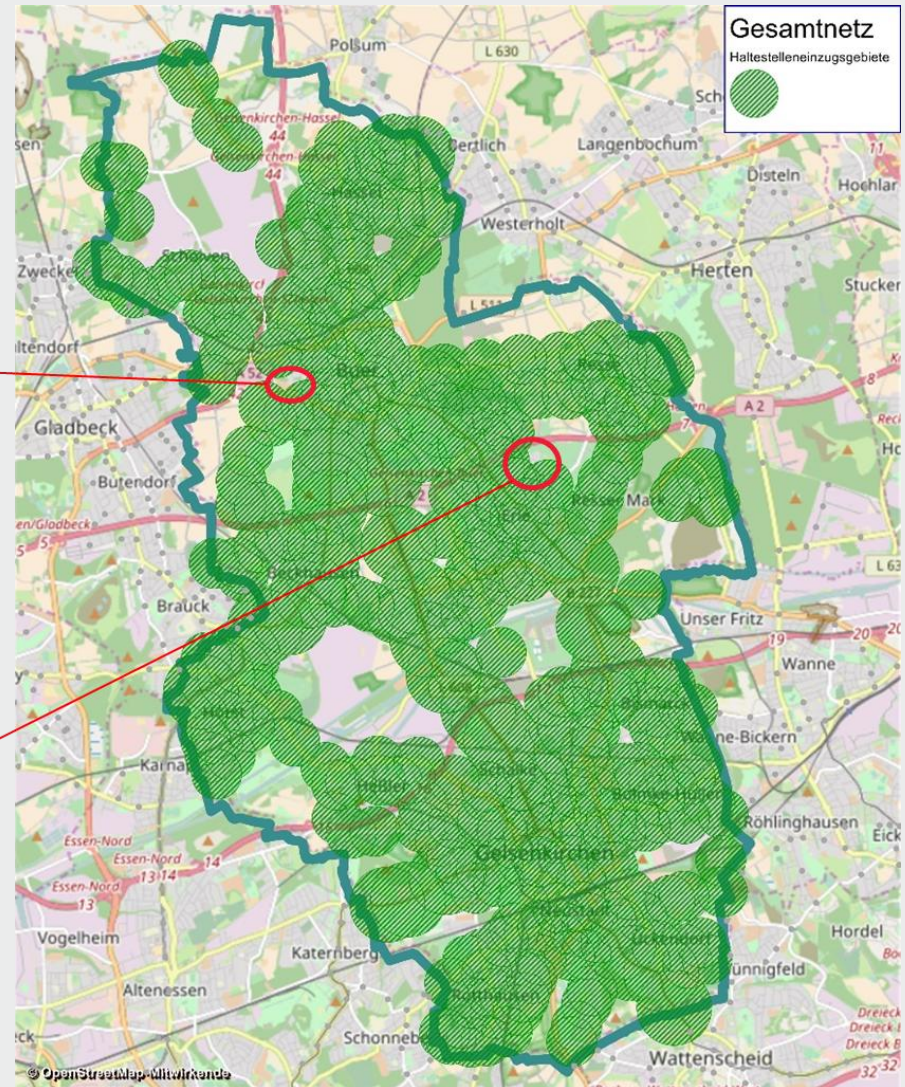


## Erschließung – wie weit ist es bis zur nächsten Haltestelle?

Buer Gladbecker  
Str. – sehr wenige  
Häuser betroffen

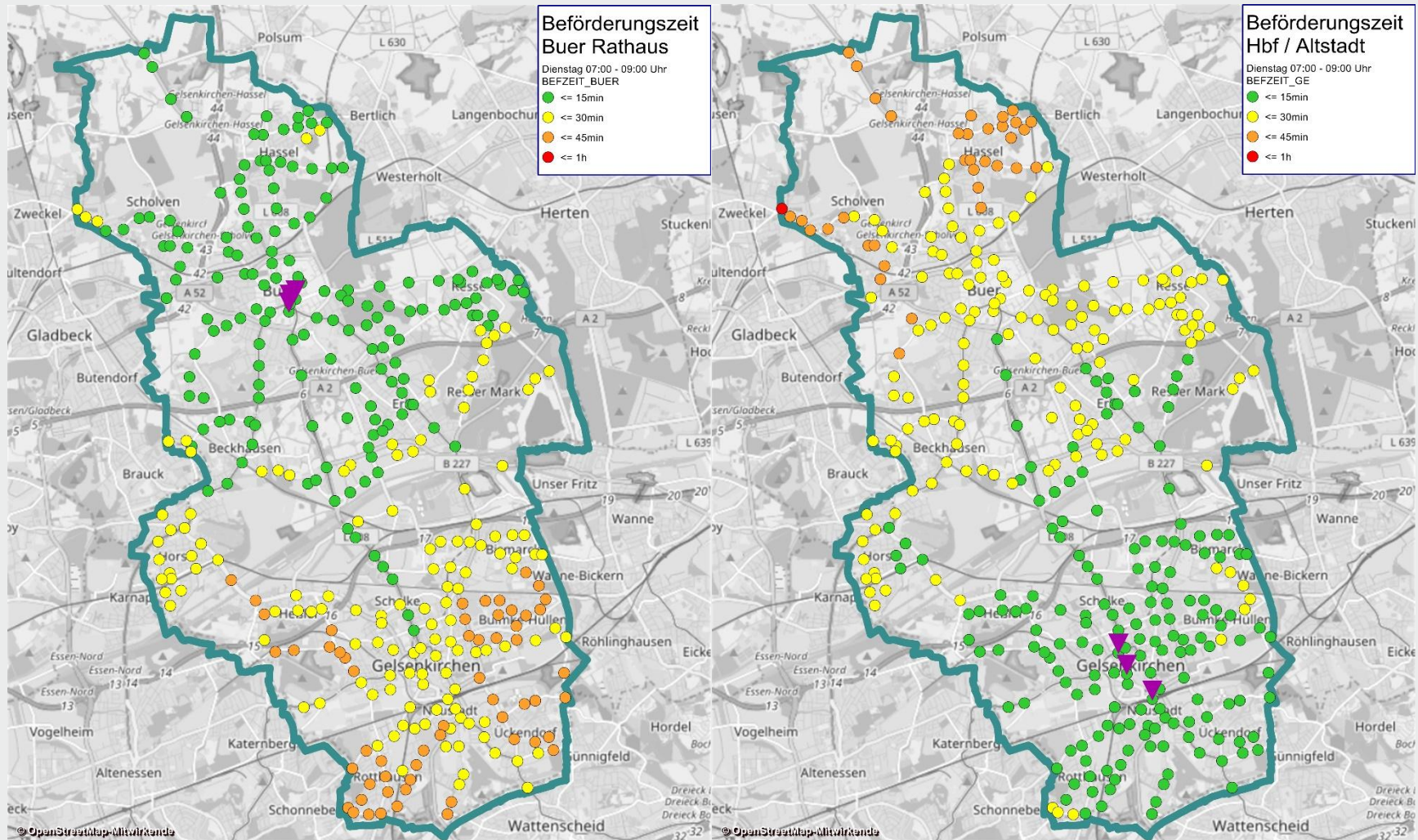


Erle Nordost –  
wenige betroffene  
Häuser, 11 Min.  
Fußweg zur  
Bahn, 7 Min. zum  
Bus

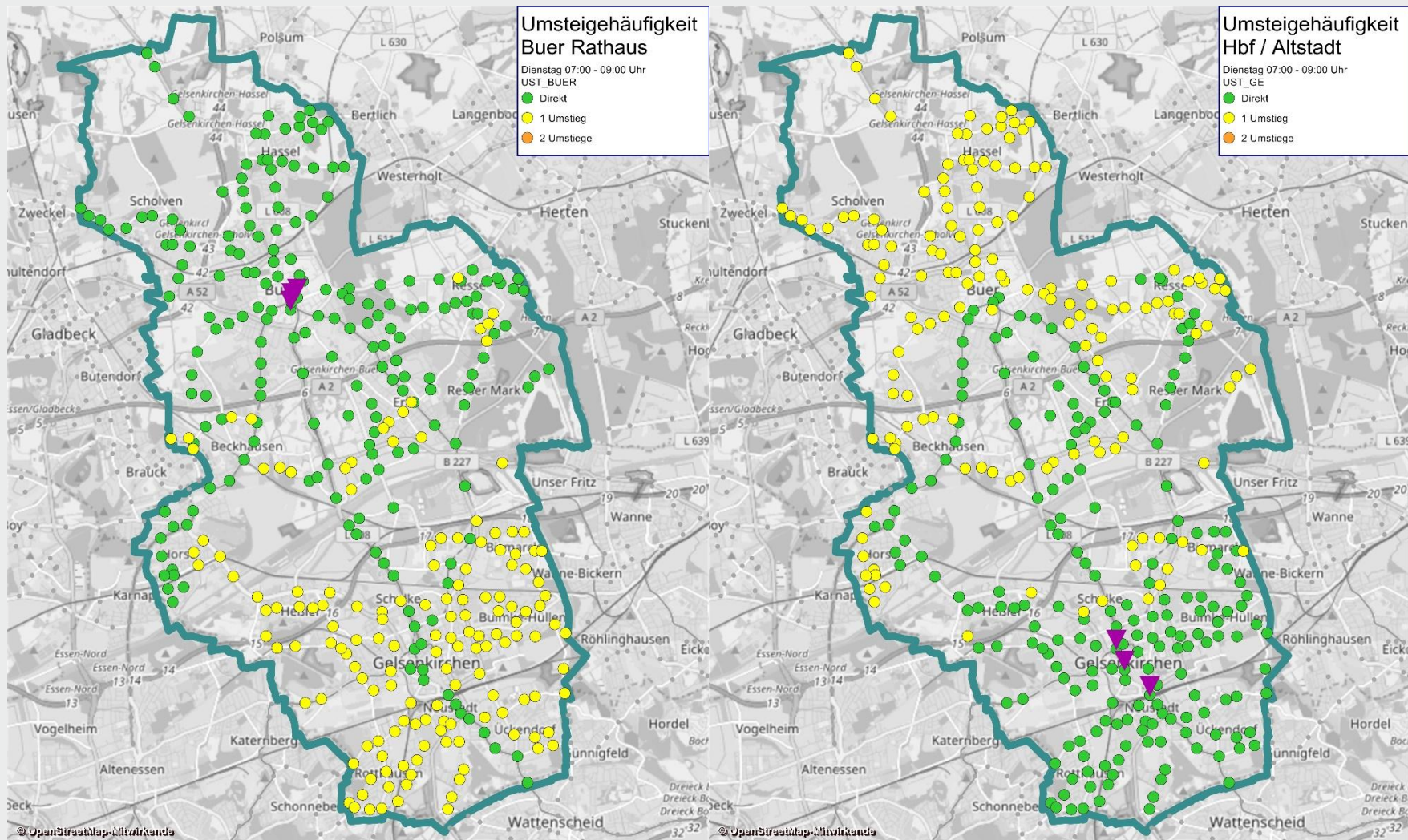




## Beförderungszeit – wie lange benötige ich zu wichtigen Zielen?



## Umsteigehäufigkeit – wie direkt ist meine Verbindung?



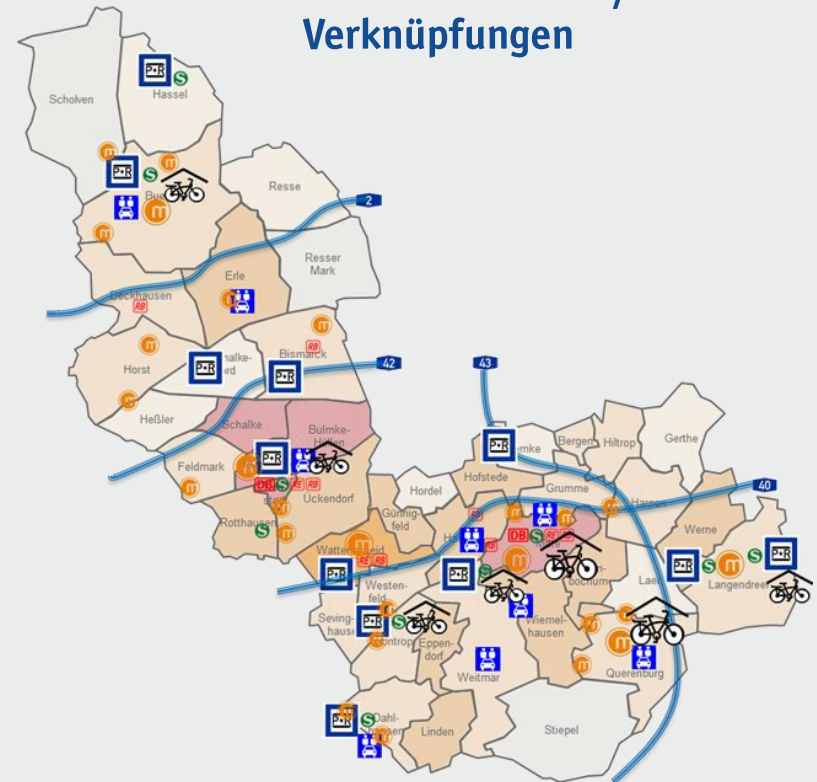


## Qualitäten – was wird mir darüber hinaus angeboten?

### Infrastruktur

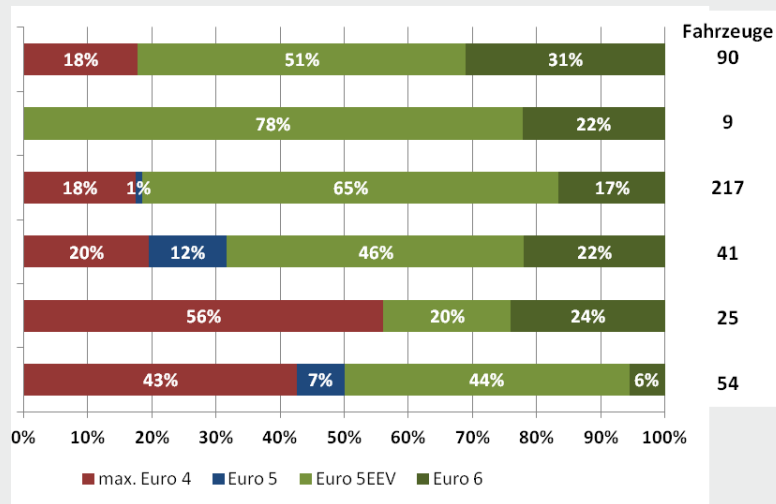


### Multimodalitäten/ Verknüpfungen

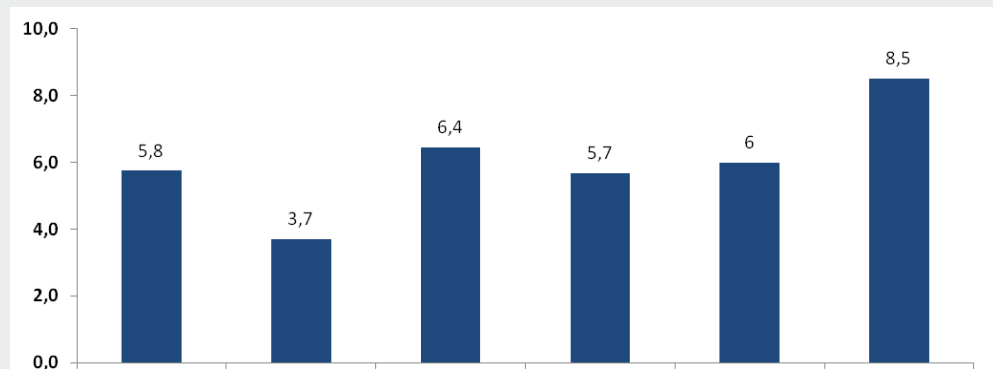


## Qualitäten – was wird mir darüber hinaus angeboten?

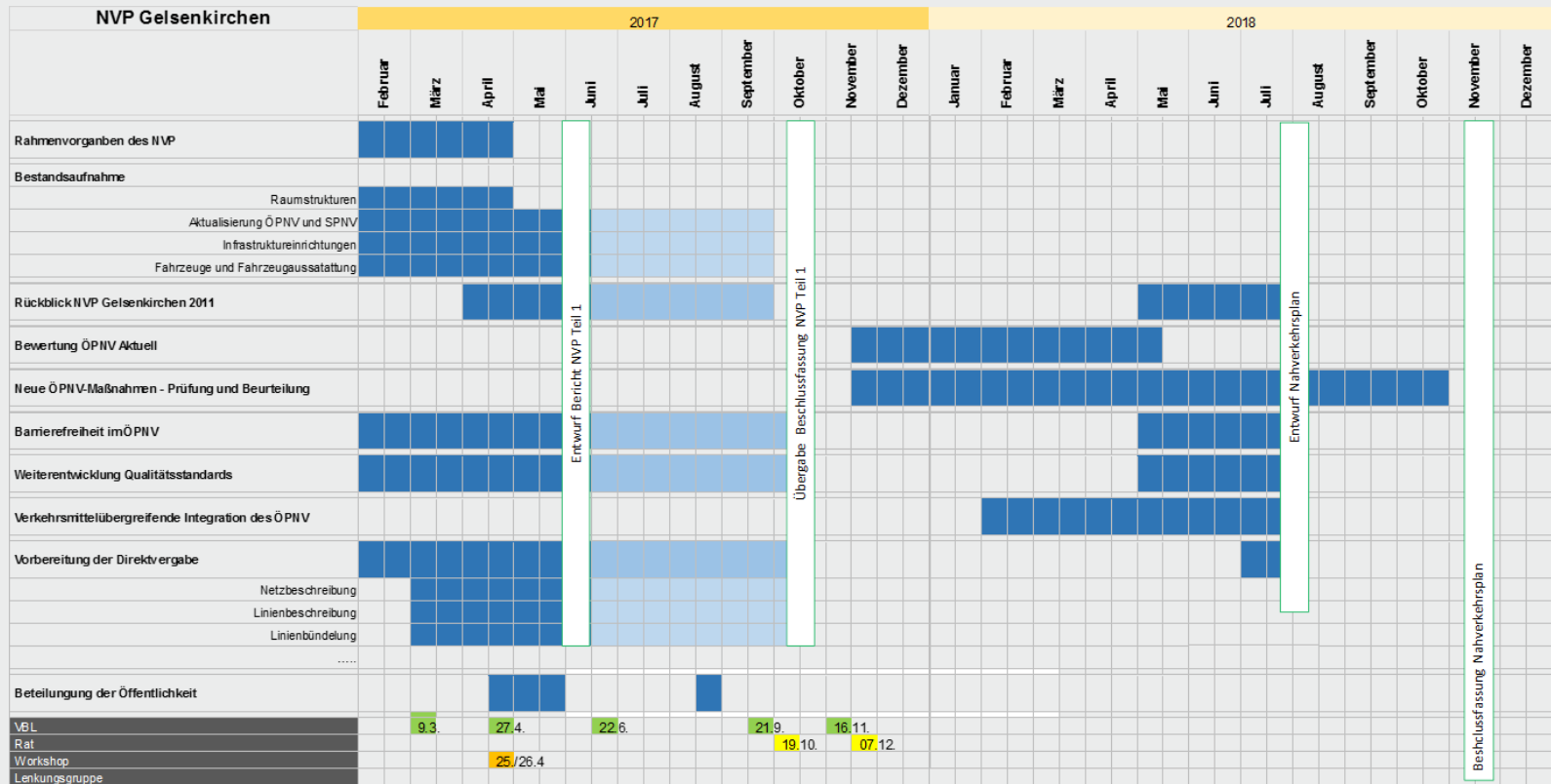
### Klimaschutz



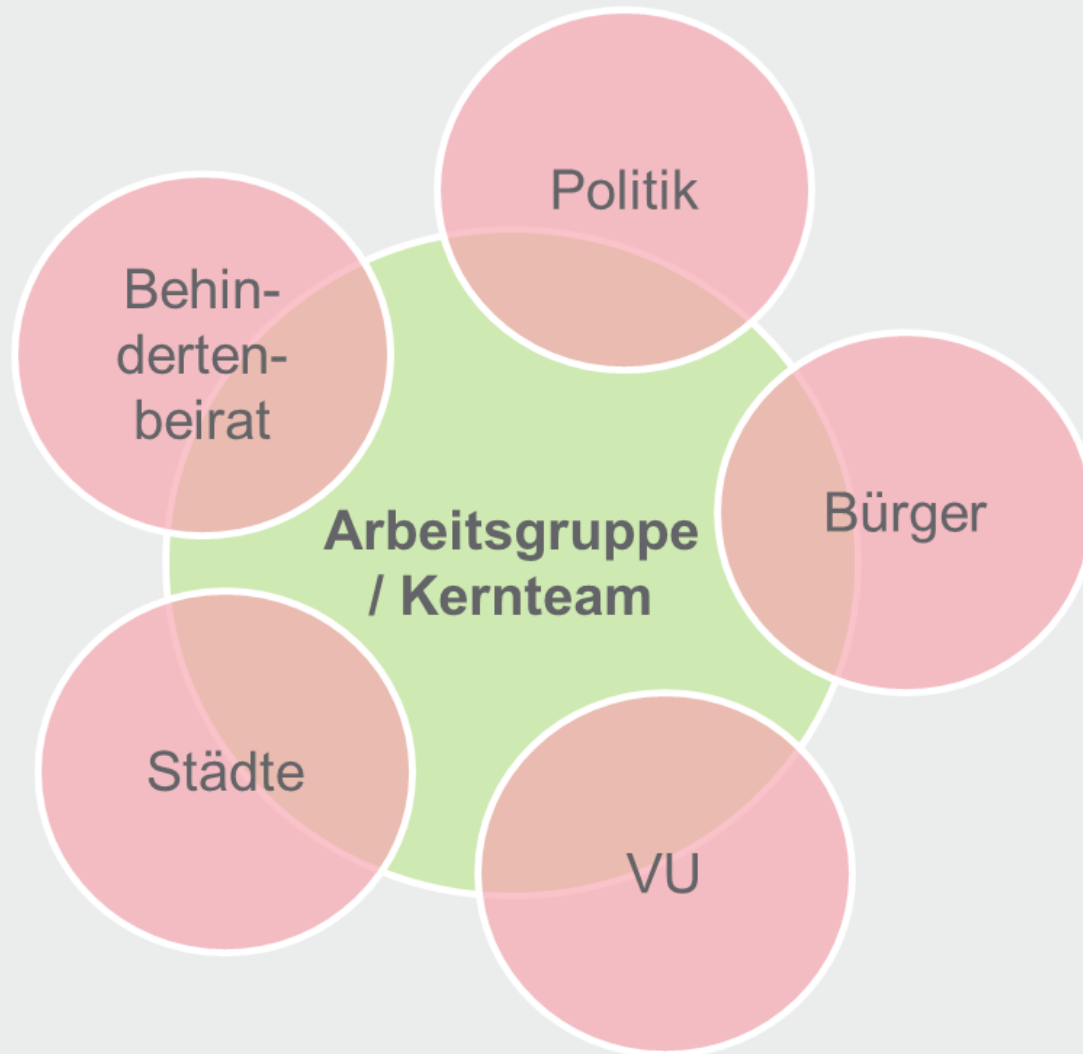
### Durchschnittsalter der Busse



# Zeitplan



## Abstimmungsebenen – wer wird beteiligt





## Der heutige Abend



# Themenstände

**Linie und Angebot**



**Infrastruktur und Qualität**



**Was auch wichtig ist im ÖPNV!**



## Ausblick

- **Bürgerinformationsveranstaltungen**  
Rathaus Buer  
Hans-Sachs-Haus
- **Anregungen werden gesammelt**
- **für jede Bürgerinformationsveranstaltung wird eine kurze Dokumentation erstellt**

### **Etwas heute vergessen einzubringen?**

- **Aktionszeitraum für Beteiligung über Internet und Post**
- **24.04. bis 14.05.2017**

# Vielen Dank für Ihre Teilnahme!

Startseite | Rathaus ▾ | Stadtprofil ▾ | Kultur ▾ | Freizeit ▾ | Bildung ▾ | Familie ▾ | Soziales ▾ | Wirtschaft ▾ | Infrastruktur ▾

Startseite > Infrastruktur > Verkehr > Bus und Bahn > Nahverkehrsplan > Beteiligung

## Wie kann ich mich beteiligen?

Aktionszeitraum 24. April bis 14. Mai 2017

Sie haben eine Anregung, wie der Nahverkehr in Gelsenkirchen optimiert werden kann? Dann kann Ihr Vorschlag in die Fortschreibung einfließen. Senden Sie Ihre Anregung im Aktionszeitraum per Post oder kostenlos über das Online-Formular.

Nach Ende des Aktionszeitraums (24. April bis 14. Mai) werden Ihre Anregungen und Verbesserungsvorschläge gesichtet und nach Themenschwerpunkten sortiert. Anschließend wird geprüft, welche Anregungen und Verbesserungsvorschläge in die Weiterentwicklung des Nahverkehrsplans aufgenommen werden können.

Wenn alle Vorschläge geprüft sind, finden Sie hier eine Übersicht aller Anregungen und die Auskunft, welche Vorschläge in das Konzept für die Weiterentwicklung des Nahverkehrsplans in welcher Form berücksichtigt werden konnten.

### Vor Ort bei den Bürgerveranstaltungen

Zu Beginn des Aktionszeitraums lädt die Stadt Gelsenkirchen Sie zu zwei Bürgerveranstaltungen ein, in deren Rahmen Sie Ihre Vorschläge und Ideen direkt vor Ort abgeben können: am 25. April 2017 um 17 Uhr im Rathaus Buer, am 26. April 2017 um 17 Uhr im Hans-Sachs-Haus.

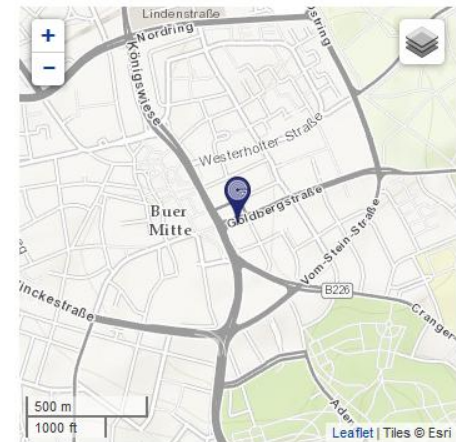
### Zuschrift per Post

Senden Sie Ihre Anregung formlos an

**Stadt Gelsenkirchen, Referat Verkehr**  
**Tobias Zobel**  
**45875 Gelsenkirchen**

### Zuschrift per Formular

Am 24. April 2017 wird das Online-Formular freigeschaltet, mit dem Sie uns Ihre Anregungen und Verbesserungsvorschläge zum Nahverkehrsplan in der Stadt Gelsenkirchen kostenlos schicken können.



Adresse

**Rathaus Buer**  
Goldbergstraße 12  
45894 Gelsenkirchen

Kontakt

BÜRGERVERANSTALTUNGEN



**Vielen Dank für Ihre Aufmerksamkeit**

